

Colección_2023

Collection_2023

DECO
VERA
FURNITURE



DISEÑO_ADAPTABILIDAD_EXPERIENCIA

DESIGN_ADAPTABILITY_EXPERIENCE

Diseñamos y fabricamos artesanalmente mobiliario de Peluquería y Estética.

Combinamos la mano de obra más cualificada con la tecnología más avanzada, utilizando siempre productos no agresivos con el medio ambiente.

DECOVERA es DISEÑO porque creamos productos atractivos que siguen las últimas tendencias en mobiliario e interiorismo.

DECOVERA es ADAPTABILIDAD porque te ofrecemos muebles que se adaptan a tus necesidades como profesional y que buscan la sinergia entre tu comodidad y la de tu cliente.

DECOVERA es EXPERIENCIA porque montamos más de 500 salones al año desde hace más de un cuarto de siglo. Convertimos lugares de trabajo en espacios únicos.

We design and manufacture handcrafted Hairdressing and Beauty Salon Furniture.

We combine the most qualified workmanship with the most advanced technology, always using environmentally friendly products.

DECOVERA is DESIGN because we create attractive products that follow the latest furniture and interior design trends.

DECOVERA is ADAPTABILITY because we offer you furniture that adapts to your needs as a professional and that seeks synergy between your comfort and that of your client.

DECOVERA is EXPERIENCE because we have been setting up more than 500 salons a year for more than a quarter of a century. We turn workplaces into unique spaces.

III ÍNDICE

INDEX 

01 _



02 _



03 _





SALONES

SALONS

01





ORGANIC Green Salon

Inspirado en la esencia de la naturaleza, ORGANIC combina la calidez de la madera con plantas y paredes en tonos verde pastel, para crear un ambiente relajado, natural y funcional.

Los tapizados son de alta calidad, transpirables, con tejido ignífugo y resistentes a la abrasión, combinados con bases y reposapiés de acero inoxidable. El suelo es de madera neutra y hemos ideado una buena iluminación, especialmente reforzada en las zonas de trabajo.

**_Lavacabezas ORGANIC _Silla de tocador ORGANIC
_Tocador ORGANIC _Recepción VELA**

ORGANIC Green Salon

Inspired by the essence of nature, ORGANIC combines the warmth of wood with plants and pastel green walls to create a relaxed, natural and functional environment.

The upholstery is of high quality, breathable, fireproof and abrasion-resistant fabric, combined with stainless steel bases and footrests. The floor is made of neutral wood, and we have designed good lighting, specially reinforced in the work areas.

**_ORGANIC Wash Unit _ORGANIC Styling Chair
_ORGANIC Styling Unit _VELA Reception Desk**

ORGANIC Cristal Salon

Es una evolución de la versión Green de la página anterior. En ORGANIC Cristal predominan los tonos rosa pastel combinados con cristal y aluminio negro, que marcan tendencia actualmente.

_Lavacabezas ORGANIC _Silla de tocador ORGANIC
_Tocador ORGANIC _Recepción VELA

ORGANIC Cristal Salon

It is an evolution of the Green version on the previous page. ORGANIC Cristal is dominated by pastel pink tones combined with glass and black aluminium, which are currently setting the trend.

_ORGANIC Wash Unit _ORGANIC Styling Chair
_ORGANIC Styling Unit _VELA Reception Desk





POSIBILIDADES Lavacabezas ORGANIC:

- _Básico
- _Elevación eléctrica de pies
- _Masaje
- _Pila negra
- _24 tapizados

POSSIBILITIES ORGANIC Wash Unit:

- _Basic
- _Electric foot lift
- _Massage
- _Black basin
- _24 upholstery

III ORGANIC

POSIBILIDADES Silla de tocador ORGANIC:

- _24 tapizados
- _Base estrella de aluminio
- _Base cuadrada de acero inoxidable
- _Base redonda de acero inoxidable

POSSIBILITIES ORGANIC Styling Chair:

- _24 upholstery
- _Aluminium star base
- _Square stainless-steel base
- _Round stainless-steel base



POSIBILIDADES Tocador ORGANIC:

- _8 melaminas
- _Con bandeja de melamina
- _Con bandeja tapizada
- _Sin bandeja

POSSIBILITIES ORGANIC Styling Unit:

- _8 melamine
- _With melamine tray
- _With upholstered tray
- _Without tray

POSIBILIDADES Recepción VELA:

- _8 melaminas
- _24 tapizados

POSSIBILITIES VELA Reception Desk:

- _8 melamine
- _24 upholstery





FIORE Soft Salon

Las formas redondeadas de los elementos del salón FIORE, combinadas con los tonos suaves y cálidos utilizados en su decoración, crean una atmósfera de relajación y, al mismo tiempo, otorgan al espacio dinamismo y volumen.

Los murales de plantas ornamentales aportan un toque de distinción, elegancia y textura que completa el estilo delicado y sencillo de este salón con personalidad única.

**_Lavacabezas BRISA _Silla de tocador BRISA
_Tocador KAYAK _Recepción CUBIC**

FIORE Soft Salon

The rounded shapes of the elements of the FIORE salon, combined with the soft, warm tones used in its decoration, create an atmosphere of relaxation and, at the same time, give the space dynamism and volume.

The ornamental plant murals add a touch of distinction, elegance and texture that completes this salon delicate and simple style with a unique personality.

**_BRISA Wash Unit _BRISA Styling Chair _KAYAK Styling Unit
_CUBIC Reception Desk**

FIORE

Black & White Salon

Es una evolución de la versión Soft de la página anterior. En FIORE Black & White predominan los tonos blanco y negro y las líneas puras, que otorgan al conjunto un toque sofisticado y minimalista.

_Lavacabezas BRISA _Silla de tocador BRISA
_Tocador KAYAK _Recepción CUBIC

FIORE

Black & White Salon

It is an evolution of the Soft version on the previous page. In FIORE Black & White, black and white tones and pure lines predominate, giving the ensemble a sophisticated and minimalist touch.

_BRISA Wash Unit _BRISA Styling Chair _KAYAK Styling Unit
_CUBIC Reception Desk





POSIBILIDADES Lavacabezas BRISA:

- _Básico
- _Elevación eléctrica de pies
- _Masaje
- _Pila negra
- _24 tapizados

POSSIBILITIES BRISA Wash Unit:

- _Basic
- _Electric foot lift
- _Massage
- _Black basin
- _24 upholstery

III FIORE

POSIBILIDADES Silla de tocador BRISA:

- _24 tapizados
- _Base estrella de aluminio
- _Base cuadrada de acero inoxidable
- _Base redonda de acero inoxidable
- _Reposacabezas

POSSIBILITIES BRISA Styling Chair:

- _24 upholstery
- _Aluminium star base
- _Square stainless-steel base
- _Round stainless-steel base
- _Head rest



POSIBILIDADES Tocador KAYAK:

- _8 melaminas

POSSIBILITIES KAYAK Styling Unit:

- _8 melamine

POSIBILIDADES Recepción CUBIC:

- _8 melaminas

POSSIBILITIES Reception Desk CUBIC:

- _8 melamine





NEON Grey Salon

El salón NEON representa el equilibrio estético perfecto entre una arquitectura ecléctica y un contraste vanguardista.

Una estudiada planificación en la que coexisten piezas de mobiliario de colores neutros y líneas rectas con techos altos y originales molduras. Un contraste generacional entre épocas.

_Lavacabezas HESTER _Silla de tocador ÁTICA
_Tocador JARA _Recepción ZOE

NEON Grey Salon

The NEON salon represents the perfect aesthetic balance between eclectic architecture and avant-garde contrast.

Studied planning in which pieces of furniture in neutral colours and straight lines coexist with high ceilings and original mouldings. A generational contrast between eras.

_HESTER Wash Unit _ÁTICA Styling Chair _JARA
Styling Unit _ZOE Reception Desk

NEON Energy Salon

Es una evolución de la versión Grey de la página anterior. En NEON Energy predominan los tonos berenjena, que le otorgan energía y hacen vibrar al conjunto. Una opción artística, sutil y llamativa al mismo tiempo.

_Lavacabezas HESTER _Silla de tocador ÁTICA
_Tocador JARA _Recepción ZOE

NEON Energy Salon

It is an evolution of the Grey version on the previous page. NEON Energy is dominated by aubergine tones, which give it energy and make it vibrate. An artistic choice, subtle and striking at the same time.

_HESTER Wash Unit _ÁTICA Styling Chair _JARA
Styling Unit _ZOE Reception Desk





POSIBILIDADES Lavacabezas HESTER:

- _Básico
- _Elevación eléctrica de pies
- _Masaje
- _Pila negra
- _24 tapizados

POSSIBILITIES HESTER Wash Unit:

- _Basic
- _Electric foot lift
- _Massage
- _Black basin
- _24 upholstery

III NEON

POSIBILIDADES Silla de tocador ÁTICA:

- _24 tapizados
- _Base estrella de aluminio
- _Base cuadrada de acero inoxidable
- _Base redonda de acero inoxidable
- _Reposacabezas

POSSIBILITIES ÁTICA Styling Chair:

- _24 upholstery
- _Aluminium star base
- _Square stainless-steel base
- _Round stainless-steel base
- _Head rest



POSIBILIDADES Tocador JARA:

- _8 melaminas
- _Con luz
- _Sin luz

POSSIBILITIES JARA Styling Unit:

- _8 melamine
- _With light
- _Without light

POSIBILIDADES Recepción ZOE:

- _8 melaminas

POSSIBILITIES ZOE Reception Desk:

- _8 melamine



III



URBAN Wood Salon

Líneas rectas y puras combinadas con la personalidad de la madera en tonos oscuros. Así es URBAN Wood, un ambiente elegante que cuida mucho los detalles y tiene un marcado carácter urbano.

Ideal para la trepidante actividad diaria, destacan los lavacabezas desarrollados en fibra de vidrio que no se oxidan, combinados con unos sillones de apertura trasera para su fácil limpieza.

**_Lavacabezas ÁTICA _Silla de tocador ÁTICA
_Tocador WENGUÉ _Recepción ZOE**

URBAN Wood Salon

Straight and pure lines combined with the personality of wood in dark tones. This is URBAN Wood, an elegant environment that takes care of the details and has a marked urban character.

Ideal for hectic daily activity, the wash units developed in rust-proof fibreglass, combined with back-opening chairs for easy cleaning, stand out.

**_ÁTICA Wash Unit _ÁTICA Styling Chair _WENGUÉ
Styling Unit _ZOE Reception Desk**

URBAN Beige Salon

Es una evolución de la versión Wood de la página anterior. En URBAN Beige predominan los tonos beige del tapizado que, combinados con los tonos suaves verdosos de las paredes, hacen de este ambiente una opción muy equilibrada y práctica.

_Lavacabezas ÁTICA _Silla de tocador ÁTICA
_Tocador WENGUÉ _Recepción ZOE

URBAN Beige Salon

It is an evolution of the Wood version on the previous page. URBAN Beige is dominated by the beige tones of the upholstery which, combined with the soft greenish tones of the walls, make this environment a very balanced and practical option.

_ÁTICA Wash Unit _ÁTICA Styling Chair _WENGUÉ
Styling Unit _ZOE Reception Desk





POSIBILIDADES Lavacabezas ÁTICA:

- _ Básico
- _ Elevación eléctrica de pies
- _ Masaje
- _ Pila negra
- _ 24 tapizados

POSSIBILITIES ÁTICA Wash Unit:

- _ Basic
- _ Electric foot lift
- _ Massage
- _ Black basin
- _ 24 upholstery

III URBAN

POSIBILIDADES Silla de tocador ÁTICA:

- _ 24 tapizados
- _ Base estrella de aluminio
- _ Base cuadrada de acero inoxidable
- _ Base redonda de acero inoxidable
- _ Reposacabezas

POSSIBILITIES ÁTICA Styling Chair:

- _ 24 upholstery
- _ Aluminium star base
- _ Square stainless-steel base
- _ Round stainless-steel base
- _ Head rest



POSIBILIDADES Tocador WENGUÉ:

- _ 8 melaminas
- _ Con bandeja de cristal
- _ Sin bandeja

POSSIBILITIES WENGUÉ Styling Unit:

- _ 8 melamine
- _ With glass tray
- _ Without tray

POSIBILIDADES Recepción ZOE:

- _ 8 melaminas

POSSIBILITIES ZOE Reception Desk:

- _ 8 melamine





SEA Blue Salon

Para crear el ambiente SEA Blue nos hemos inspirado en la belleza del mar. Las formas sinuosas del mobiliario nos recuerdan a las olas y los tonos azulados y verdosos nos transportan a aguas del Caribe.

El lavacabezas DELFOS, único en su género, une sus zonas tapizadas a una plataforma de base en aluminio desarrollada con la tecnología más avanzada. La combinación perfecta entre belleza y tecnología que nos inspira y ayuda en el trabajo diario en el salón.

**_Lavacabezas DELFOS _Silla de tocador DREAM
_Tocador VELA _Recepción CUBIC**

SEA Blue Salon

To create the SEA Blue ambience, we have been inspired by the beauty of the sea. The sinuous shapes of the furniture remind us of the waves and the bluish and greenish tones transport us to the waters of the Caribbean.

The unique DELFOS wash unit combines its upholstered areas with an aluminium base platform developed with the most advanced technology. The perfect combination of beauty and technology that inspires us and helps us in our daily work in the salon.

**_DELFOS Wash Unit _DREAM Styling Chair _VELA Styling Unit
_CUBIC Reception Desk**

SEA Coral Salon

Es una evolución de la versión Blue de la página anterior. En SEA Coral predominan los tonos naranjas del tapizado que, combinados con los tonos amarillos de las paredes, nos hacen pensar inmediatamente en los más bellos arrecifes coralinos.

_Lavacabezas DELFOS _Silla de tocador DREAM
_Tocador VELA _Recepción CUBIC

SEA Coral Salon

It is an evolution of the Blue version on the previous page. SEA Coral is dominated by the orange tones of the upholstery which, combined with the yellow tones of the walls, immediately make us think of the most beautiful coral reefs.

_DELPHOS Wash Unit _DREAM Styling Chair _VELA Styling Unit
_CUBIC Reception Desk





POSIBILIDADES Lavacabezas DELFOS:

- _Básico
- _Elevación eléctrica de pies
- _Masaje
- _Pila negra
- _24 tapizados

POSSIBILITIES DELFOS Wash Unit:

- _Basic
- _Electric foot lift
- _Massage
- _Black basin
- _24 upholstery

III SEA

POSIBILIDADES Silla de tocador DREAM:

- _24 tapizados
- _Base estrella de aluminio
- _Base cuadrada de acero inoxidable
- _Base redonda de acero inoxidable

POSSIBILITIES DREAM Styling Chair:

- _24 upholstery
- _Aluminium star base
- _Square stainless-steel base
- _Round stainless-steel base



POSIBILIDADES Tocador VELA:

- _8 melaminas
- _Con luz
- _Sin luz

POSSIBILITIES VELA Styling Unit:

- _8 melamine
- _With light
- _Without light

POSIBILIDADES Recepción CUBIC:

- _8 melaminas

POSSIBILITIES Reception Desk CUBIC:

- _8 melamine



III



ROSLIN Marfil Salon

ROSLIN Marfil es un armonioso ambiente contemporáneo. En él destaca especialmente un sillón con carácter, icono de la decoración inglesa y que transpira nobleza y durabilidad.

Una atmósfera sofisticada y elegante y una decoración clásica combinada con toques minimalistas. La mezcla perfecta entre tradición y modernidad.

**_Lavacabezas DREAM _Silla de tocador WEST
_Tocador DREAM _Recepción DREAM**

ROSLIN Marfil Salon

ROSLIN Ivory is a harmonious contemporary ambience. It is a styling chair with character, an icon of English décor that exudes nobility and durability.

A sophisticated and elegant atmosphere and a classic décor combined with minimalist touches. The perfect blend of tradition and modernity.

**_DREAM Wash Unit _WEST Styling Chair
_DREAM Styling Unit _DREAM Reception Desk**

ROSLIN British Salon

Es una evolución de la versión Marfil de la página anterior. ROSLIN British está inspirado en la decoración británica por excelencia. Un potente vínculo entre madera y colores sobrios y señoriales, con una geometría e influencia industrial propias de mediados del siglo XX.

_Lavacabezas DREAM _Silla de tocador WEST
_Tocador DREAM _Recepción DREAM

ROSLIN British Salon

It is an evolution of the Marfil version on the previous page. ROSLIN British is inspired by British decoration par excellence. A strong link between wood and sober and stately colours, with geometry and industrial influence typical of the mid-20th century.

_DREAM Wash Unit _WEST Styling Chair
_DREAM Styling Unit _DREAM Reception Desk





POSIBILIDADES Lavacabezas DREAM:

- _Básico
- _Elevación eléctrica de pies
- _Masaje
- _Pila negra
- _24 tapizados

POSSIBILITIES DREAM Wash Unit:

- _Basic
- _Electric foot lift
- _Massage
- _Black basin
- _24 upholstery

III ROSLIN

POSIBILIDADES Silla de tocador WEST:

- _24 tapizados
- _Base estrella de aluminio
- _Base cuadrada de acero inoxidable
- _Base redonda de acero inoxidable

POSSIBILITIES WEST Styling Chair:

- _24 upholstery
- _Aluminium star base
- _Square stainless-steel base
- _Round stainless-steel base



POSIBILIDADES Tocador DREAM:

- _24 tapizados
- _Con bandeja tapizada
- _Sin bandeja

POSSIBILITIES DREAM Styling Unit:

- _24 upholstery
- _With an upholstered tray
- _Without tray

POSIBILIDADES Recepción DREAM:

- _8 melaminas
- _24 tapizados
- _Cristales Swarovski
- _Botones forrados

POSSIBILITIES DREAM Reception Desk:

- _8 melamine
- _24 upholstery
- _Swarovski crystals
- _Lined buttons





A MEDIDA

CUSTOM

02



III LAVACABEZAS

WASH UNITS

_Sin elevación de pies o con elevación eléctrica de pies.

_Opción de masaje en todos los modelos. Masaje tipo Shiatsu, con 4 cabezales de masaje rotativos y giratorios en el respaldo. Práctico manejo por control remoto.

_Basculante íntegramente de aluminio inyectado para evitar la oxidación. Incorpora un sistema de recuperación de resistencia, que mantiene la presión inicial y evita que disminuya por el paso del tiempo.

_Grifería mono mando, con opción de sistema grifo antigoteo o cable pasador.

_Ergonomía máxima tanto para el profesional como para el usuario: inclinación del respaldo adecuada, altura correcta del reposabrazos y pica basculante.

_Todos los modelos incorporan una pica profunda de cerámica, con cuello redondeado para adaptarse a las cervicales del cliente. Incorpora desagüe de acero inoxidable con tapón de rejilla con válvula. Posibilidad de pica de color negro.

_Estructura interior de acero anticorrosión con acabados en acero inoxidable y fibra de vidrio.

_Modelo ÁTICA fabricado con estructura monocasco en fibra de vidrio, que no se oxida en contacto con el agua.

_Without a foot lift or with an electric foot lift.

_Massage option on all models. Shiatsu-type massage, with 4 rotating and swivelling massage heads in the backrest. Practical remote-control operation.

_The tilting mechanism of the basin is entirely made of injected aluminum to prevent oxidation. It incorporates a resistance recovery system, which maintains the initial pressure and prevents it from decreasing over time.

_Single lever mixer tap, with the option of a non-drip tap system or a cable latching system.

_Maximum ergonomics for both the professional and the user: suitable backrest inclination, correct armrest height and sink tilting mechanism.

_All models incorporate a deep ceramic sink, with a rounded neck to adapt to the customer's neck. Incorporates stainless steel drain with grating plug with valve. Possibility of the black-colored sink.

_Anti-corrosion steel interior structure with stainless steel and fibreglass finishes.

_Model ÁTICA is manufactured with a fibreglass monocoque structure, which does not rust in contact with water.



III SILLAS DE TOCADOR

STYLING CHAIRS

_Solo componentes de alta calidad y máxima durabilidad.

_Fabricamos las estructuras de las sillas con módulos en DM o en laminado de chapas unidos por estructuras metálicas no corrosivas, lo que aporta una gran rigidez y durabilidad a las sillas.

_Tres opciones de bases:

- Pie estrella en aluminio inyectado. No se oxida, ni tiene soldaduras que puedan romperse.
- Base cuadrada de acero inoxidable.
- Base redonda de acero inoxidable.

_Bombas hidráulicas de alta calidad con sistema de elevación y freno.

_Only high-quality components and maximum durability.

_We manufacture the structures of the chairs with modules in MDF or veneer laminate joined by non-corrosive metal structures, which provides great rigidity and durability to the chairs.

_Three base options:

- Die-cast aluminium star base. It does not rust, nor does it have welds that can break.
- Square stainless-steel base.
- Round stainless-steel base.

_High-quality hydraulic pumps with lifting and braking system.



III TAPIZADOS

UPHOLSTERY

_Tapizados de alta calidad, transpirables, con tejido ignífugo, resistentes a la abrasión, a productos químicos y al agua, de fácil limpieza y respetuosos con el medio ambiente.

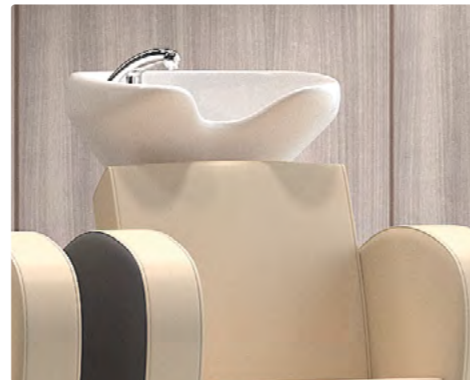
_Espuma antibacteriana con presión de 40 o 60 kg. De máxima durabilidad y respetuosa con el medio ambiente.

_24 colores estándar que se pueden combinar en cada artículo. Infinitas opciones de personalización.

—
_High quality, breathable, flame retardant, abrasion, chemical and water resistant, easy to clean and environmentally friendly fabrics.

_Antibacterial foam with 40 or 60 kg pressure. Maximum durability and environmentally friendly.

_24 standard colours that can be combined on each item. Infinite customisation options.



III TAPIZADOS

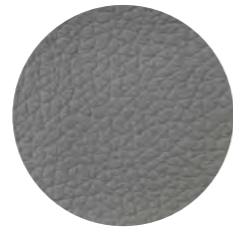
UPHOLSTERY



_10001



_10003



_10031



_20101



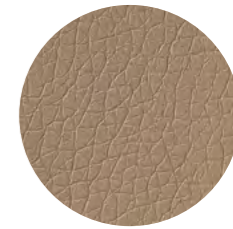
_20102



_20103



_20104



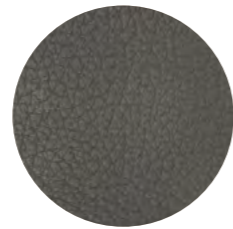
_20105



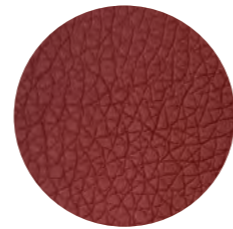
_20106



_20107



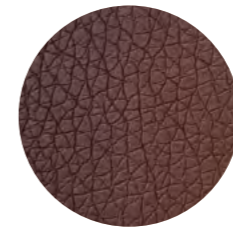
_20109



_20112



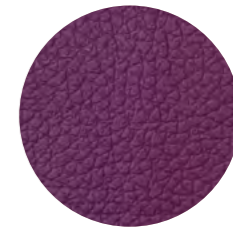
_20113



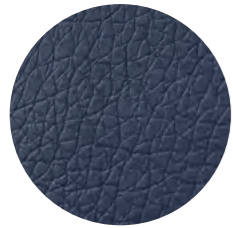
_20114



_20115



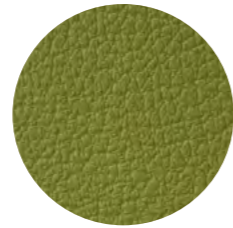
_20116



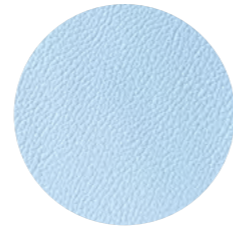
_20117



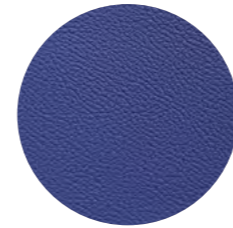
_20118



_20220



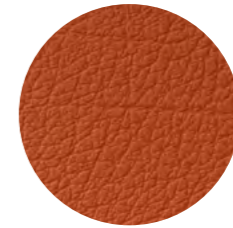
_30021



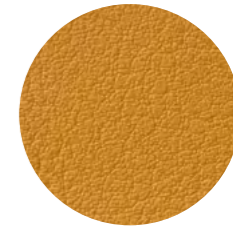
_30022



_30038



_30042



_60148

III TOCADORES Y RECEPCIONES

STYLING UNITS AND RECEPTIONS DESK

_Tocadores con opción de incorporar o no bandeja.

_Posibilidad de realizar productos a medida.

_Con las mejores técnicas en función del producto, postformado, esquinas ingleteadas para dar sensación de un solo bloque y estructura interna de DM de alta presión con dureza de poliuretano.

_8 colores de melamina estándar. Infinitas opciones de personalización con melamina, madera o lacados en cualquier color o fantasía.

_Styling units with the option of incorporating or not a tray.

_Possibility of making made-to-measure products.

_With the best techniques depending on the product, post forming, mitred corners to give a single block feel and internal structure of high pressure MDF with polyurethane hardness.

_8 standard melamine colours. Infinite customisation options with melamine, wood or lacquered in any colour or fantasy.



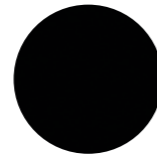
_Apolo
_Apollo



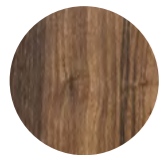
_Blanco
_White



_Cemento
_Cement



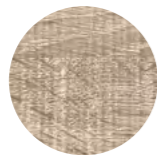
_Negro
_Black



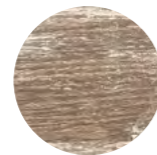
_Olmo Sabi
_Elm Sabi



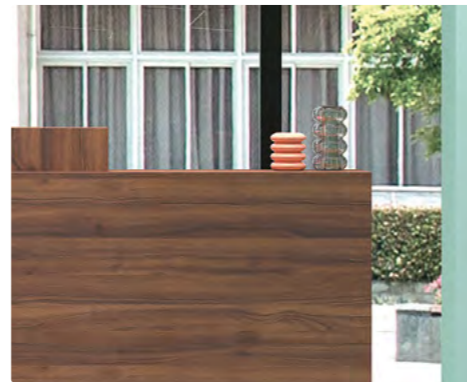
_Roble Amazona
_Amazon Oak



_Roble Cambrians
_Oak Cambrians



_Rustic Vesubio
_Rustic Vesuvius





PRODUCTOS

PRODUCTS

03



III LAVACABEZAS

WASH UNIT



LAVACABEZAS ORGANIC

ORGANIC WASH UNIT

Dimensiones

Anchura 660 mm
Profundidad 1.150 mm
Altura 1.004 mm

Opciones

_Básico
_Elevación eléctrica de pies
_Masaje
_Pila negra
_24 tapizados

Dimensions

Width 660 mm
Depth 1,150 mm
Height 1,004 mm

Options

_Basic
_Electric foot lift
_Massage
_Black basin
_24 upholstery



LAVACABEZAS BRISA

BRISA WASH UNIT

Dimensiones

Anchura 670 mm
Profundidad 1.200 mm
Altura 960 mm

Opciones

_Básico
_Elevación eléctrica de pies
_Masaje
_Pila negra
_24 tapizados

Dimensions

Width 670 mm
Depth 1,200 mm
Height 960 mm

Options

_Basic
_Electric foot lift
_Massage
_Black basin
_24 upholstery



LAVACABEZAS HESTER

HESTER WASH UNIT

Dimensiones

Anchura 660 mm
Profundidad 1.150 mm
Altura 1.004 mm

Opciones

_Básico
_Elevación eléctrica de pies
_Masaje
_Pila negra
_24 tapizados

Dimensions

Width 660 mm
Depth 1,150 mm
Height 1,004 mm

Options

_Basic
_Electric foot lift
_Massage
_Black basin
_24 upholstery



LAVACABEZAS ÁTICA

ÁTICA WASH UNIT

Dimensiones

Anchura 660 mm
Profundidad 1.150 mm
Altura 960 mm

Opciones

_Básico
_Elevación eléctrica de pies
_Masaje
_Pila negra
_24 tapizados

Dimensions

Width 660 mm
Depth 1,150 mm
Height 960 mm

Options

_Basic
_Electric foot lift
_Massage
_Black basin
_24 upholstery



LAVACABEZAS DELFOS

DELFOS WASH UNIT

Dimensiones

Anchura 740 mm
Profundidad 1.250 mm
Altura 1.002 mm

Opciones

_Básico
_Elevación eléctrica de pies
_Masaje
_Pila negra
_24 tapizados

Dimensions

Width 740mm
Depth 1,250mm
Height 1,002mm

Options

_Basic
_Electric foot lift
_Massage
_Black basin
_24 upholstery



LAVACABEZAS DREAM

DREAM WASH UNIT

Dimensiones

Anchura 740 mm
Profundidad 1.150 mm
Altura 960 mm

Opciones

_Básico
_Elevación eléctrica de pies
_Masaje
_Pila negra
_24 tapizados

Dimensions

Width 740mm
Depth 1,150mm
Height 960mm

Options

_Basic
_Electric foot lift
_Massage
_Black basin
_24 upholstery

III SILLAS DE TOCADOR

STYLING CHAIR



SILLA TOCADOR ORGANIC

ORGANIC STYLING CHAIR

Dimensiones

Anchura 640 mm
Profundidad 600 mm
Altura 960 mm

Opciones

_24 tapizados
_Base estrella de aluminio
_Base cuadrada de acero inoxidable
_Base redonda de acero inoxidable

Dimensions

Width 640 mm
Depth 600 mm
Height 960 mm

Options

_24 upholstery
_Aluminium star base
_Square stainless-steel base
_Round stainless-steel base



SILLA TOCADOR BRISA

BRISA STYLING CHAIR

Dimensiones

Anchura 670 mm
Profundidad 640 mm
Altura 960 mm

Opciones

_24 tapizados
_Base estrella de aluminio
_Base cuadrada de acero inoxidable
_Base redonda de acero inoxidable
_Reposacabezas

Dimensions

Width 670 mm
Depth 640 mm
Height 960 mm

Options

_24 upholstery
_Aluminium star base
_Square stainless-steel base
_Round stainless-steel base
_Head rest



SILLA TOCADOR ÁTICA

ÁTICA STYLING CHAIR

Dimensiones

Anchura 660 mm
Profundidad 600 mm
Altura 960 mm

Opciones

_24 tapizados
_Base estrella de aluminio
_Base cuadrada de acero inoxidable
_Base redonda de acero inoxidable
_Reposacabezas

Dimensions

Width 660 mm
Depth 600 mm
Height 960 mm

Options

_24 upholstery
_Aluminium star base
_Square stainless-steel base
_Round stainless-steel base
_Head rest



SILLA TOCADOR DREAM

DREAM STYLING CHAIR

Dimensiones

Anchura 620 mm
Profundidad 600 mm
Altura 900 mm

Opciones

_24 tapizados
_Base estrella de aluminio
_Base cuadrada de acero inoxidable
_Base redonda de acero inoxidable

Dimensions

Width 620 mm
Depth 600 mm
Height 900 mm

Options

_24 upholstery
_Aluminium star base
_Square stainless-steel base
_Round stainless-steel base



SILLA TOCADOR WEST

WEST STYLING CHAIR

Dimensiones

Anchura 720 mm
Profundidad 680 mm
Altura 960 mm

Opciones

_24 tapizados
_Base estrella de aluminio
_Base cuadrada de acero inoxidable
_Base redonda de acero inoxidable

Dimensions

Width 720 mm
Depth 680 mm
Height 960 mm

Options

_24 upholstery
_Aluminium star base
_Square stainless-steel base
_Round stainless-steel base

III TOCADORES

STYLING UNIT



TOCADOR ORGANIC

ORGANIC STYLING UNIT

Dimensiones

Anchura 800 mm
Profundidad 60 mm
Altura 1.195 mm

Opciones

_8 melaminas
_Con bandeja de melamina
_Con bandeja tapizada
_Sin bandeja

Dimensions

Width 800 mm
Depth 60 mm
Height 1,195 mm

Options

_8 melamine
_With melamine tray
_With upholstered tray
_Without tray



TOCADOR KAYAK

KAYAK STYLING UNIT

Dimensiones

Anchura 1.000 mm
Profundidad 400 mm
Altura 1.710 mm

Opciones

_8 melaminas

Dimensions

Width 1,000 mm
Depth 400 mm
Height 1,710 mm

Options

_8 melamine



TOCADOR JARA

JARA STYLING UNIT

Dimensiones

Anchura 1.000 mm
Profundidad 180 mm
Altura 890 mm

Opciones

_8 melaminas
_Con luz
_Sin luz

Dimensions

Width 1,000 mm
Depth 180 mm
Height 890 mm

Options

_8 melamine
_With light
_Without light



TOCADOR WENGUÉ

WENGUÉ STYLING UNIT

Dimensiones

Anchura 700 mm
Profundidad 20 mm
Altura 1.700 mm

Opciones

_8 melaminas
_Con bandeja de cristal
_Sin bandeja

Dimensions

Width 700 mm
Depth 20 mm
Height 1,700 mm

Options

_8 melamine
_With glass tray
_Without tray



TOCADOR VELA

VELA STYLING UNIT

Dimensiones

Anchura 900 mm
Profundidad 350 mm
Altura 1.860 mm

Opciones

_8 melaminas
_Con luz
_Sin luz

Dimensions

Width 900 mm
Depth 350 mm
Height 1,860 mm

Options

_8 melamine
_With light
_Without light



TOCADOR DREAM

DREAM STYLING UNIT

Dimensiones

Anchura 800 mm
Profundidad 300 mm
Altura 1.950 mm

Opciones

_24 tapizados
_Con bandeja tapizada
_Sin bandeja

Dimensions

Width 800mm
Depth 300mm
Height 1,950mm

Options

_24 upholstery
_With an upholstered tray
_Without tray

III RECEPCIONES

RECEPTIONS DESK



RECEPCIÓN VELA

VELA RECEPTION DESK

Dimensiones

Anchura 1.500 mm
Profundidad 400 mm
Altura 1.000 mm

Opciones

_8 melaminas
_24 tapizados

Dimensions

Width 1,500 mm
Depth 400 mm
Height 1,000 mm

Options

_8 melamine
_24 upholstery



RECEPCIÓN CUBIC

CUBIC RECEPTION DESK

Dimensiones

Anchura 1.500 mm
Profundidad 400 mm
Altura 1.000 / 1.116 mm

Opciones

_8 melaminas

Dimensions

Width 1,550 mm
Depth 400 mm
Height 1,000 / 1,116 mm

Options

_8 melamine



RECEPCIÓN ZOE

ZOE RECEPTION DESK

Dimensiones

Anchura 1.200 mm
Profundidad 400 mm
Altura 960 / 1.018 mm

Opciones

_8 melaminas

Dimensions

Width 1,200 mm
Depth 400 mm
Height 960 / 1,018 mm

Options

_8 melamine



RECEPCIÓN DREAM

DREAM RECEPTION DESK

Dimensiones

Anchura 1.500 mm
Profundidad 700 mm
Altura 950 / 1.115 mm

Opciones

_8 melaminas
_24 tapizados
_Cristales Swarovski
_Botones forrados

Dimensions

Width 1,500 mm
Depth 700 mm
Height 950 / 1,115 mm

Options

_8 melamine
_24 upholstery
_Swarovski crystals
_Lined buttons

COMPLEMENTOS

ACCESORIES



SILLÓN ESPERA ÁTICA

ÁTICA WAITING ARMCHAIR

Dimensiones

Anchura 640 mm
Profundidad 600 mm
Altura 850 mm

Opciones

_24 tapizados

Dimensions

Width 640 mm
Depth 600 mm
Height 850 mm

Options

_24 upholstery



SILLÓN ESPERA SENDY

SENDY WAITING ARMCHAIR

Dimensiones

Anchura 1.550 mm
Profundidad 600 mm
Altura 850 mm

Opciones

_24 tapizados

Dimensions

Width 1,550 mm
Depth 600 mm
Height 850 mm

Options

_24 upholstery



SILLÓN UNISEX SION

SION UNISEX ARMCHAIR

Dimensiones

Anchura 710 mm
Profundidad 600 mm
Altura 1.100 mm

Opciones

_24 tapizados
_Base estrella de aluminio
_Base cuadrada de acero inoxidable
_Base redonda de acero inoxidable

Dimensions

Width 710 mm
Depth 600 mm
Height 1,100 mm

Options

_24 upholstery
_Aluminium star base
_Square stainless-steel base
_Round stainless-steel base

III COMPLEMENTOS

COMPLEMENTS



SILLA PEDICURA DREAM

DREAM PEDICURE CHAIR

Dimensiones

Anchura 740 mm
Profundidad 880 mm
Altura 960 mm

Opciones

_24 tapizados

Dimensions

Width 740 mm
Depth 880 mm
Height 960 mm

Options

_24 upholstery



SILLA NIÑO ÁTICA

ÁTICA CHILDREN'S CHAIR

Dimensiones

Anchura 550 mm
Profundidad 550 mm
Altura 1.000 mm

Opciones

_24 tapizados

Dimensions

Width 550 mm
Depth 550 mm
Height 1,000 mm

Options

_24 upholstery



MESA TOCADOR AKAY

AKAY DRESSING TABLE

Dimensiones

Anchura 400 mm
Profundidad 350 mm
Altura 900 mm

Opciones

_8 melaminas

Dimensions

Width 400 mm
Depth 350 mm
Height 900 mm

Options

_8 melamine



MUEBLE LAB. URANO

URANO LABORATORY FURNITURE

Dimensiones

Anchura 980 mm
Profundidad 400 mm
Altura 1.900 mm

Opciones

_8 melaminas
_Pila integrada
_Grifería monomando

Dimensions

Width 980 mm
Depth 400 mm
Height 1,900 mm

Options

_8 melamine
_Integrated basin
_Single-lever mixer taps



MUEBLE LAB. JÚPITER

JUPITER LABORATORY FURNITURE

Dimensiones

Anchura 980 mm
Profundidad 400 mm
Altura 1.900 mm

Opciones

_8 melaminas
_Pila integrada
_Grifería monomando

Dimensions

Width 980 mm
Depth 400 mm
Height 1,900 mm

Options

_8 melamine
_Integrated basin
_Single-lever mixer taps



REPOSAPIÉS TRIUM

FOOTREST TRIUM

Dimensiones

Anchura 450 mm
Profundidad 200 mm
Altura 180 mm

_Fabricado en acero inoxidable

Dimensions

Width 450 mm
Depth 200 mm
Height 180 mm

Options

_Made of stainless-steel

**DECO
VERA**
FURNITURE

FÁBRICA Y EXPOSICIÓN

Ctra. Masía del Juez, 22
46900 Torrent (Valencia)
+34 961 560 261 · +34 695 651 258

FACTORY AND EXHIBITION

Ctra. Masía del Juez, 22 · 46900 Torrent (Valencia)
+34 961 560 261 - +34 695 651 258

EXPOSICIÓN TORRENT (VALENCIA)

C/ San Enrique, 10
46900 Torrent (Valencia)
Cita previa +34 961 560 261

TORRENT EXHIBITION (VALENCIA)

C/ San Enrique, 10 · 46900 Torrent (Valencia)
By appointment +34 961 560 261

EXPOSICIÓN MADRID

C/ Unanimidad, 33-35
28041 Madrid
Cita previa +34 691 490 703

MADRID EXHIBITION

C/ Unanimidad, 33-35 · 28041 Madrid
By appointment +34 691 490 703

